

VELKOMMEN TIL DEN 11. NASJONALE KRISEKONFERANSEN PÅ GJØVIK

# RISIKO- SITUASJONER

Hvordan gjøre gode vurderinger?

Quality Hotel Strand, Gjøvik ► 14. og 15. november 2022

Statsforvalteren i Innlandet og DPS Gjøvik inviterer til den 11. nasjonale krisekonferansen

**Vi vektlegger: Brukermedvirkning – Samarbeid med pårørende – Samhandling**

08.30 Oppmøte / pålogging og registrering. Enkel bevertning.

09.00 **Velkommen**

▶ *Paul Håvard Østby, konferansier*

**Åpningsforedrag – kunnskapsgrunlaget for risikovurderinger**

▶ *Anne Reneflot, avdelingsdirektør, Avdeling for psykisk helse og selvmord, Folkehelseinstituttet (FHI)*

**Risikosituasjoner fra et brukerperspektiv**

– Hvordan minske risiko i møter med brukere i krise?

▶ *Tommy Sjøfjell, brukerrepresentant A-larm og spesialrådgiver KORUS Sør*

**Risikosituasjoner fra et pårørendeperspektiv**

▶ *Anne Grethe Terjesen, fagsjef, Pårørendealliansen*

**Relevante kliniske kjennetegn ved utfordrende og komplekse situasjoner i psykisk helsearbeid**

▶ *Siv Camilla Marriott, master i klinisk helsearbeid, PhD-kandidat*

11.45 Lunsj

13.15 **TryggEst som modell for organisering, avdekking og håndtering av vold, overgrep og forsømmelse mot risikoutsatte voksne**

▶ *John-Ingvard Kristiansen, spesialrådgiver, Bufdir*

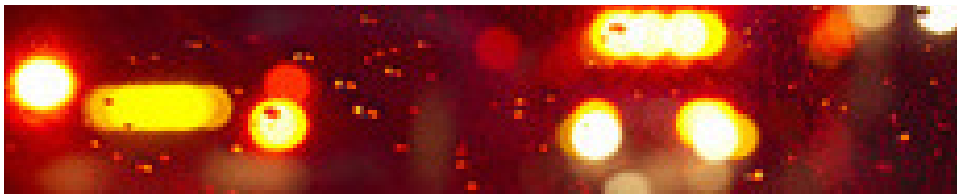
**Hva sier politiet?**

Vold i nære relasjoner – risikovurdering og risikohåndtering

▶ *Hanne Finanger, leder seksjon for risikoanalyse og kriminalitetsforebygging av vold i nære relasjoner, Oslo politidistrikt*

16.30 **Slutt**

19.30 Konferansemiddag



**08.30 Forebygging og minimering av risikosituasjoner**

- ▶ *Miriam Mosleh, psykiatrisk sykepleier*  
*Vivian Karlsbakk, erfaringskonsulent*  
*BET Seksjon, Psykiatrisk avdeling Blakstad, Klinikk psykisk helse og rus, Vestre Viken*

**Fra krise til Wise Mind – Dialektisk atferdsterapi for pasienter med ineffektiv følelsesregulering og skadelig atferd**

- ▶ *Esther Margaretha Victoria Grootenboer, seksjonsoverlege poliklinikk 2 Gjøvik, DPS Gjøvik*  
*Rebecca Östman, psykologspesialist i rus- og avhengighetspsykologi, FACT team, poliklinikk 1 Gjøvik, DPS Gjøvik*

**11.15 Lunsj**

**12.30 Samarbeid mellom politiet og helse knyttet til risikopasienter**

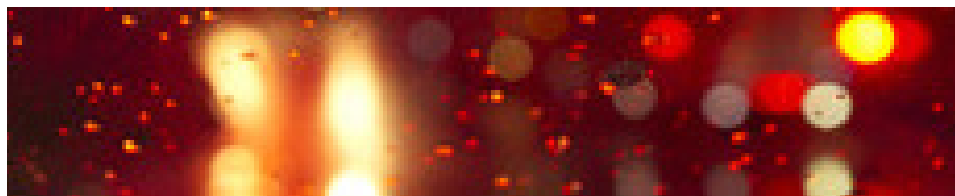
- ▶ *Renate Zimmermann, leder for felles enhet for operativ tjeneste, Innlandet politidistrikt*  
*Terje Børseth-Olebakken, vernepleier/prosjektleder FACT Sikkerhet, SI Reinsvoll,*  
*Enhet for sikkerhetspsykiatri*

**Ungdom er ikke en sykdom – “I skjønneste uorden”**

- ▶ *Finn Skårderud, lege, professor, dr. med., Villa Sult, Institutt for spiseforstyrrelser*

**15.15 Avslutning og vel hjem!**

*(Det tas forbehold om små endringer i programmet)*



## PRAKTISK INFORMASJON

### STED

Quality Hotel Strand Gjøvik,  
Strandgaten 15 inngang Elvegata, 2815 Gjøvik  
E-post: [q.strand@choice.no](mailto:q.strand@choice.no)  
Tlf. 61 13 20 00  
Bookingkode: KRISE

### Alternativ overnatting:

Gjøvik Vandrerhjem Hovdetun  
Tlf. 61 17 10 11  
[www.hovdetun.no](http://www.hovdetun.no)

### PRIS

Deltagelse én dag **kr. 1.400,-** / \*1.000  
Inkl. lunsj og pausemat

Deltagelse begge dager **kr. 2.800,-** / \*2.000  
Inkl. lunsj og pausemat

Konferansemiddag **kr. 600,-**  
ekskl. drikke

Overnatting, enkeltrom **kr. 1.695,-**  
Inkl. frokost og festmiddag

Overnatting, dobbeltrom **kr. 1.248,-**  
Inkl. frokost og festmiddag, per person

*\*) student eller medlem brukerorganisasjon*

### BETALING

Kursavgift og dagpakker faktureres av Sykehuset  
Innlandet. Konferansemiddag og overnatting  
gjøres opp med hotellet.

### PÅMELDING

Elektronisk [påmelding](#) innen **7. oktober 2022**

Påmelding er bindende, og avbestilling må skje senest en uke før konferansen. Ved manglende oppmøte uten varsel til arrangør innen frist, må faktura for deltakelse påregnes.

### MÅLGRUPPE

Kommuner, Nav, spesialisthelsetjeneste, bruker- og pårørendeorganisasjoner, politi, avtalespesialister, kompetansesentra, utdanningsinstitusjoner og andre som er opptatt av temaet vi tar opp.

### FOREDRAGSHOLDERE

Informasjon om foredragsholderne oppdateres fortløpende på [www.sykehuset-innlandet.no](http://www.sykehuset-innlandet.no)

### STANDS

Deltagere inviteres til å presentere seg og aktuelle prosjekter. Se [påmeldingsskjema](#).

### GODKJENNINGER

*Det søkes om godkjenninger i de ulike fagforeninger / -forbund.*

### RUTETIDER

Togtider Oslo/Gjøvik: [www.vy.no](http://www.vy.no)

### MER INFORMASJON

Spørsmål rettes til Ingunn Thomassen Berg:  
Telefon 906 54 716  
[ingunn.thomassen.berg@sykehuset-innlandet.no](mailto:ingunn.thomassen.berg@sykehuset-innlandet.no)