



# NFU konferanse

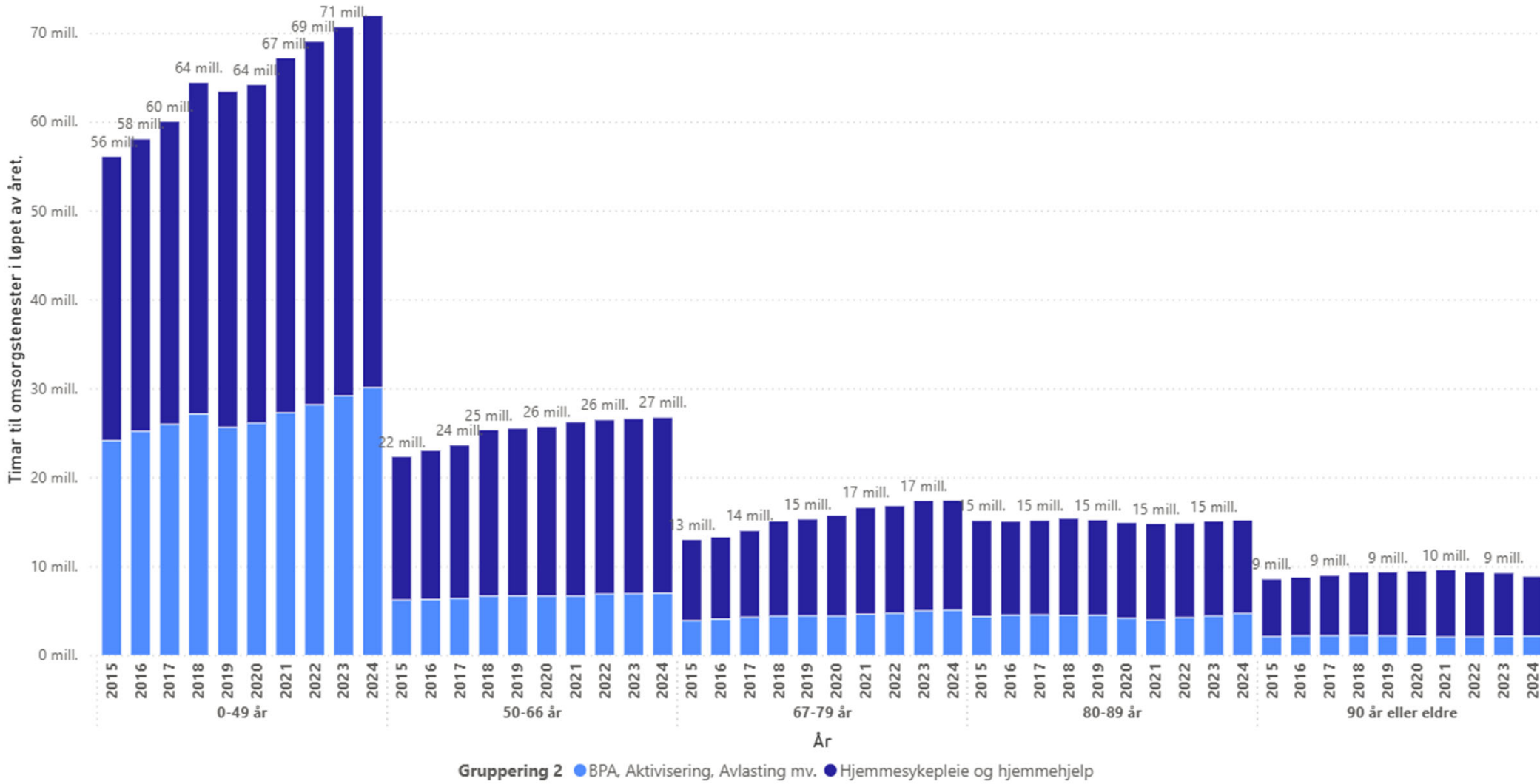
Gunn Marit Helgesen, styreleder i KS

# Bærekraftig velferd



- Trang kommuneøkonomi
- Mangel på helsepersonell
- Vi blir stadig eldre. Vi holder oss friske lenger, men likevel flere som potensielt vil ha behov for oppfølging fra kommunen
- Stadig flere lever med demens
- Brukervekst og økte kostnader mennesker med nedsatt funksjonsevne
- Mange i yrkesaktiv alder står utenfor yrkeslivet – utfordrer utenforskap og bidrag til bærekraft
- Helserelatert adferd, levevaner, helsekompetanse, folkehelse
- Økte forventninger i befolkningen
- Stort styringstrykk – rettigheter, prioritering

### Timer til omsorgstenester i løpet av året etter alder



Gruppering 2 ● BPA, Aktivisering, Avlasting mv. ● Hjemmesykepleie og hjemmehjelp



**Eivind Dale**

*Leder av kommisjonen*



**Ivar Bühring Prestbakmo**

*Kommisjonsmedlem*



**Rita Irene Ottervik**

*Kommisjonsmedlem*



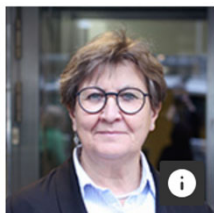
**Monica Mæland**

*Kommisjonsmedlem*



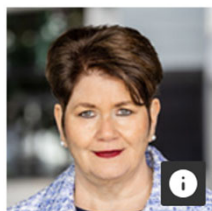
**Geir Røsvoll**

*Kommisjonsmedlem*



**Mette Nord**

*Kommisjonsmedlem*



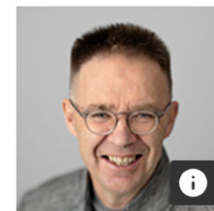
**Heidi Merete Rudi**

*Kommisjonsmedlem*



**Signy Irene Vabo**

*Kommisjonsmedlem*



**Lars-Erik Borge**

*Kommisjonsmedlem*



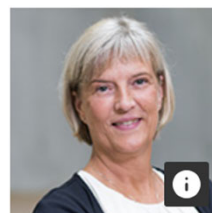
**Helge Eide**

*Kommisjonsmedlem*



**Jørgen Holten Jørgensen**

*Kommisjonsmedlem*



**Anna Camilla Mattsdotter Bruno Dunsæd**

*Kommisjonsmedlem*

# I DAG

DEBATT

## Når kontrollen kveler velferden

Vi bruker stadig mer tid på å bevise at velferden leveres enn på å levere den. Når ble dokumentasjon ikke bare nødvendig, men styrende?



Kontrollen som vokser oppover, står i kontrast til hverdagen i bilen mellom to brukere, der en hjemmehjelp vet at tiden ikke strekker til. Der bor velferden, skriver Charles Petterson. Foto: Maskot

# Etter kommunekommisjonen?

Kommunal Rapport

Meninger E-avis Nyhetsbrev Ledige stillinger

Logg ut



## Hverdagen blir arena for kunnskapsutvikling

Gjøvik har vist hvordan kommuner kan bli aktive medskapere av ny kunnskap og innovative løsninger innen helse- og omsorgstjenesten.



## Nasjonalt mål: Utviklingshemmedes boligsituasjon – lav eierandel

- Utviklingshemmede har særlige utfordringer på boligmarkedet
- eierandelen er rundt 10 pst.
- utviklingshemmede har ofte en stabil, men lav inntekt, og gjerne trygd som inntektskilde.



Hammerfest, foto: Anne Gamme

## Prioritering av universell utforming/ tilgjengelighet kan bidra til mindre bruk av personell.



Foto: Aina Tjosås

# Hvordan skape et samfunn for alle?

- Vi må greie å fordele de ressursene vi har til alle som trenger det.
- Teknologi som frigjøringsverktøy?
- Universell utforming - tilgjengelige samfunn

